



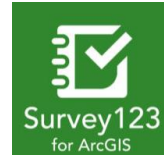
# Localiza lo mejor de tu municipio

Concurso Departamental de DATOS ABIERTOS para Colegios

## APLICATIVO DE GEORREFERENCIACIÓN

Esta es la guía que te ayudará a entender como descargar y usar el aplicativo del concurso

- 1.** Descargar la aplicación survey123 for ArcGIS en la tienda de aplicaciones de su dispositivo móvil



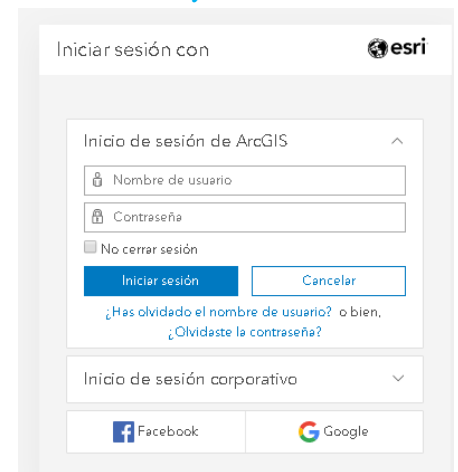
[App Store](#)



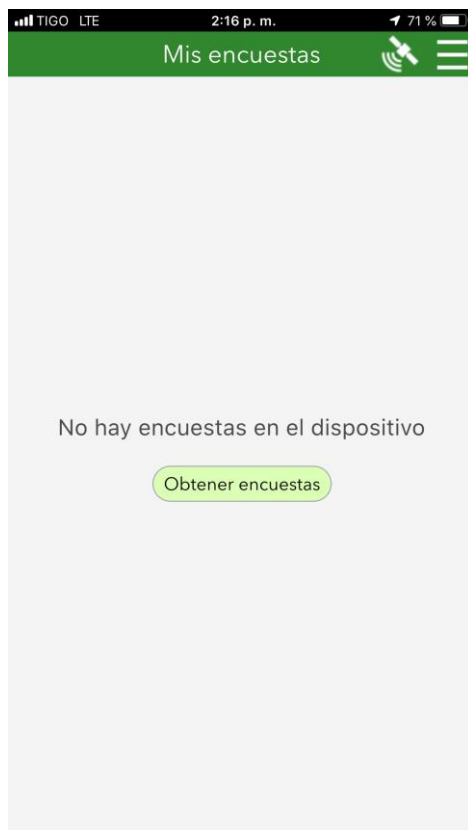
[Google Play Store](#)

- 2.** Iniciar sesión con el usuario asignado por el concurso.

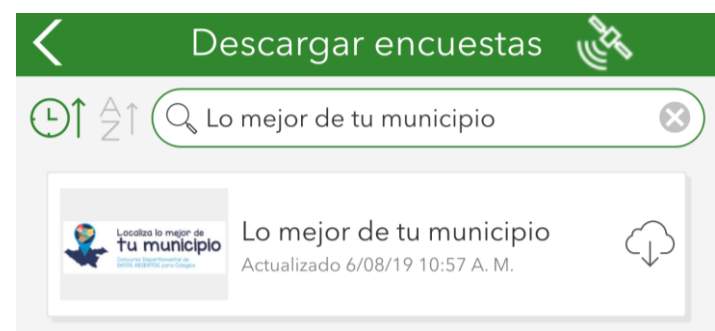
[Revisa aquí tu usuario](#)



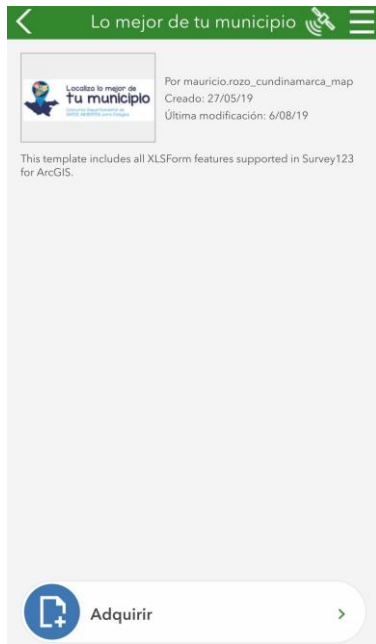
- 3.** Hacer clic en "Obtener encuestas"



- 4.** Buscar y descargar el formulario "Lo mejor de tu municipio".

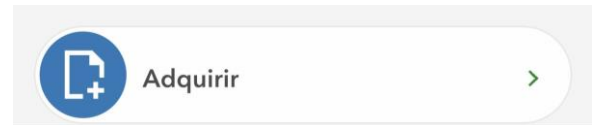


## 5. Abrir el formulario.

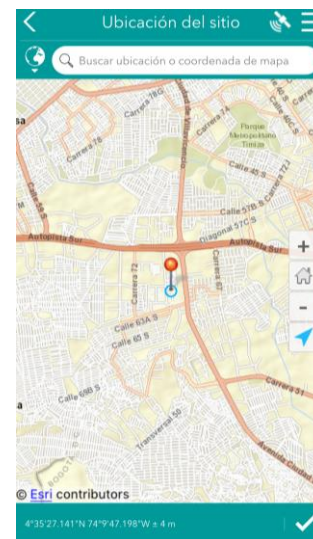


6.

Para adicionar un sitio hace clic en "Adquirir".

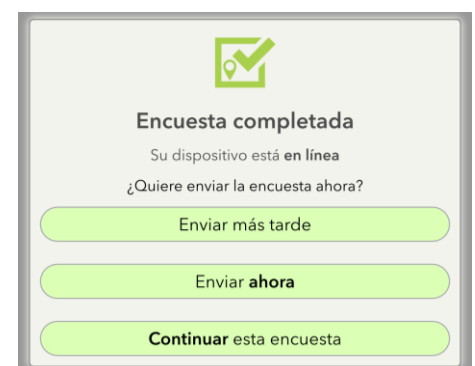


## 7. Diligenciar el formulario teniendo en cuenta que mínimo deben estar las preguntas obligatorias (\*)



## 8. Enviar el registro (✓)

## 9. Para finalizar hacer clic en "Enviar ahora"



Recuerda que por cada punto a georreferenciar debes hacer clic en adquirir, no olvides siempre que termines de llenar el formulario enviar la encuesta ya que de otra manera no quedará guardada la información.