



JACOM

JUNTAS ASESORAS COMUNITARIAS

INFORME DE AVANCE
PARTICIPACIÓN SOCIAL EN SALUD

ABRIL- JUNIO DE 2022

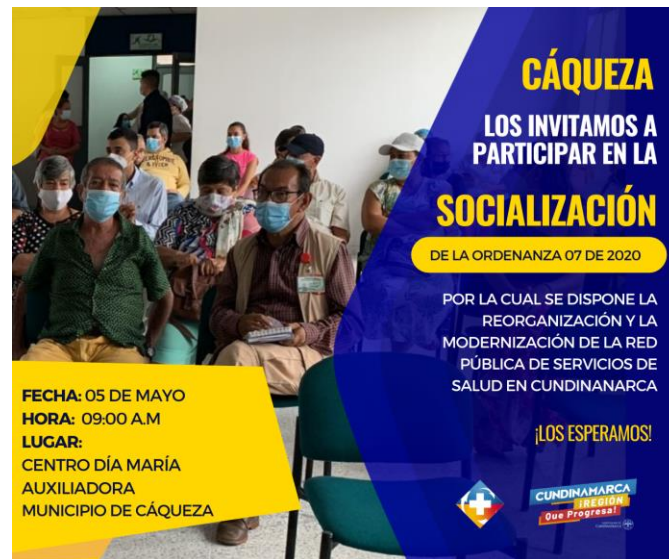


¿CÓMO HEMOS AVANZADO?



APOYO Y ACOMPAÑAMIENTO PERMANENTE DE LA OFICINA DE PARTICIPACIÓN Y ATENCIÓN CIUDADANA EN SALUD - OPACS

RESOCIALIZACIONES ORDENANZA 07 DE 2020



7 RESOCIALIZACIONES

- 29 DE ABRIL: SAN JUAN DE RIOSECO
- 5 DE MAYO : CÁQUEZA
- 6 DE MAYO: MEDINA
- 9 DE MAYO: FACATATIVÁ
- 12 DE MAYO: QUIPILE
- 16 DE MAYO: SASAIMA
- 9 JUNIO: SAN JUAN DERIOSECO

BALANCE DE IMPLEMENTACIÓN



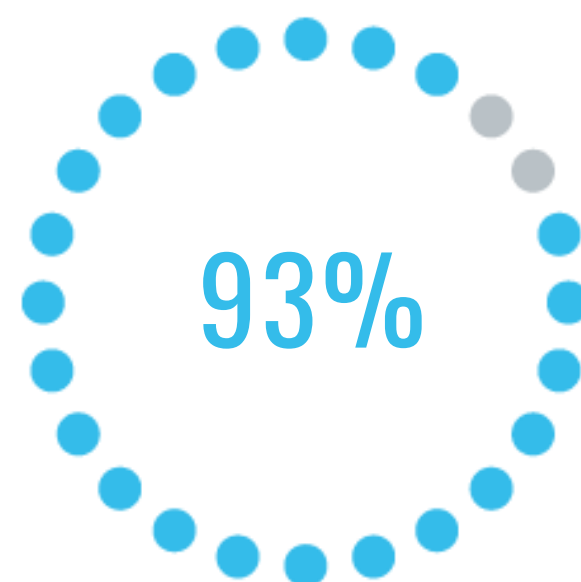
Elección de representantes de las Asociaciones de Usuarios de las ESE en las 28 JACOM



25 JUNTAS CONFORMADAS DE 28

3 JUNTAS POR CONFORMAR

Elección de representantes de las Asociaciones de Usuarios de las EPS en las 28 JACOM



26 CONVOCATORIAS Y ELECCIONES

2 CONVOCADOS Y PRÓXIMA ELECCIÓN

Tocaima: Elección 7 de Julio
Viotá: Proceso conformación Asousuarios

Elección de representantes de los Comités de Participación Comunitaria - COPACO en las 28 JACOM



28 CONVOCATORIAS Y ELECCIONES REALIZADAS

26 CONVOCATORIAS Y ELECCIONES

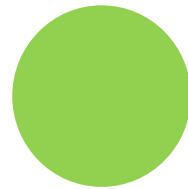
2 CONVOCADOS Y PRÓXIMA ELECCIÓN

Viotá y Gutiérrez no cumplen quorum

AVANCES POR REGIÓN DE SALUD



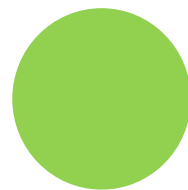
EMPRESA SOCIAL DEL ESTADO
REGIÓN DE SALUD
SABANA CENTRO OCCIDENTE



100% COMPLETADO



EMPRESA SOCIAL DEL ESTADO
REGIÓN DE SALUD
CENTRO ORIENTE - GUAVIO



100% COMPLETADO

REGIÓN DE SALUD	JUNTA ASESORA COMUNITARIA	MUNICIPIOS	% DE AVANCE DE CONFORMACIÓN
SABANA CENTRO OCCIDENTE	E.S.E. HOSPITAL SAN RAFAEL DE FACATATIVÁ	FACATATIVÁ ALBAN GUAYABAL DE SIQUIMA SUBACHOQUE	100% CONFORMADO
	E.S.E. HOSPITAL SAN VICENTE DE PAÚL DE SAN JUAN DE RIOSECO	SAN JUAN RIOSECO BITUIMA BELTRÁN PULÍ	100% CONFORMADO
CENTRO ORIENTE GUAVIO	E.S.E. HOSPITAL SAN ANTONIO DE GUATAVITA	GUATAVITA GUASCA	100% CONFORMADO
	E.S.E. HOSPITAL DIVINO SALVADOR DE SOPÓ	SOPÓ LA CALERA	100% CONFORMADO



AVANCES POR REGIÓN DE SALUD



EMPRESA SOCIAL DEL ESTADO
**REGIÓN DE SALUD
CENTRO**



100% COMPLETADO



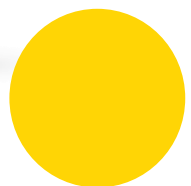
EMPRESA SOCIAL DEL ESTADO
**REGIÓN DE SALUD
NORTE**



100% COMPLETADO



EMPRESA SOCIAL DEL ESTADO
**REGIÓN DE SALUD
SUROCCIDENTE**



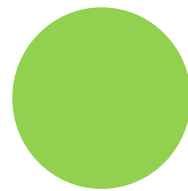
90% COMPLETADO

REGIÓN DE SALUD	JUNTA ASESORA COMUNITARIA	MUNICIPIOS	% DE AVANCE DE CONFORMACIÓN
CENTRO	E.S.E. HOSPITAL PEDRO LEÓN ÁLVAREZ DÍAZ DE LA MESA	LA MESA ANAPOIMA CACHIPAY TENA ZIPACON (zona B)	100% CONFORMADO
	E.S.E. HOSPITAL SAN ANTONIO DE ANOLAIMA	ANOLAIMA QUIPILE	100% CONFORMADO
	E.S.E NUESTRA SEÑORA DEL CARMEN DEL COLEGIO	EI COLEGIO	100% CONFORMADO
NORTE	E.S.E. HOSPITAL SAN RAFAEL DE PACHO	PACHO SUPATA PAIME TOPAIFI VILLAGOMEZ SAN CAYETANO	100% CONFORMADO
	E.S.E. HOSPITAL SAN JOSÉ DE LA PALMA	LA PALMA YACOPI	100% CONFORMADO
SUROCCIDENTE	E.S.E. HOSPITAL MARCO FELIPE AFANADOR TOCAIMA	TOCAIMA AGUA DE DIOS APULO JERUSALEN	90% CONFORMADO PENDIENTE TOCAIMA
	E.S.E. HOSPITAL SAN FRANCISCO DE VIOTÁ	VIOTÁ	90% CONFORMADO PENDIENTE VIOTÁ

AVANCES POR REGIÓN DE SALUD



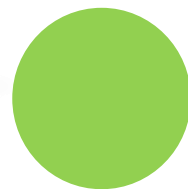
EMPRESA SOCIAL DEL ESTADO
**REGIÓN DE SALUD
NOROCCIDENTE**



100% COMPLETADO



EMPRESA SOCIAL DEL ESTADO
**REGIÓN DE SALUD
NORORIENTE**



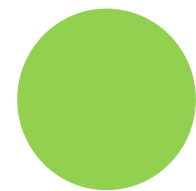
100% COMPLETADO

REGIÓN DE SALUD	JUNTA ASESORA COMUNITARIA	MUNICIPIOS	% DE AVANCE DE CONFORMACIÓN
NOROCCIDENTE	E.S.E. HOSPITAL SALAZAR VILLETA	VILLETA QUEBRADANEGRA ÚTICA LA PEÑA	100% CONFORMADO
	E.S.E. HOSPITAL SANTA BÁRBARA DE VERGARA	VERGARA	100% CONFORMADO
	E.S.E. HOSPITAL HILARIO LUGO DE SASAIMA	SASAIMA	100% CONFORMADO
NORORIENTE	E.S.E. HOSPITAL EL SALVADOR DE UBATÉ	UBATÉ SIMIJACA SUSA FUQUENE LENGUAZAQUE SUTATAUSA	100% CONFORMADO
	E.S.E. HOSPITAL SAN JOSE DE GUACHETÁ	GUACHETÁ	100% CONFORMADO
	E.S.E. HOSPITAL HABACUC CALDERÓN DE CARMEN DE CARUPA	CARMEN DE CARUPA	100% CONFORMADO

AVANCES POR REGIÓN DE SALUD



EMPRESA SOCIAL DEL ESTADO
REGIÓN DE SALUD
SABANA CENTRO



100% COMPLETADO

REGIÓN DE SALUD	JUNTA ASESORA COMUNITARIA	MUNICIPIOS	% DE AVANCE DE CONFORMACIÓN
SABANA CENTRO	E.S.E. HOSPITAL SAN ANTONIO DE CHÍA	CHIA COTA	100% CONFORMADO
	EE.S.E. HOSPITAL SAN ANTONIO DE SESQUILÉ	SESQUILÉ GACHANCIPÁ	100% CONFORMADO
	E.S.E. HOSPITAL HILARIO LUGO DE SASAIMA	SASAIMA	100% CONFORMADO
	E.S.E. HOSPITAL SANTA ROSA DE TENJO	TENJO	100% CONFORMADO
	E.S.E. HOSPITAL SAN VICENTE DE PAÚL DE NEMOCÓN	NEMOCÓN	100% CONFORMADO
	E.S.E. HOSPITAL NUESTRA SEÑORA DEL CARMEN DE TABIO	TABIO	100% CONFORMADO

AVANCES POR REGIÓN DE SALUD



REGIÓN DE SALUD	JUNTA ASESORA COMUNITARIA	MUNICIPIOS	% DE AVANCE DE CONFORMACIÓN
BAJO MAGDALENA	E.S.E. HOSPITAL SAN JOSÉ DE GUADUAS	GUADUAS CAPARRAPI CHAGUANÍ	100% CONFORMADO
	E.S.E. HOSPITAL DIÓGENES TRONCOSO DE PUERTO SALGAR	PUERTO SALGAR	100% CONFORMADO
SUR	EE.S.E. HOSPITAL SAN RAFAEL DE FUSAGASUGÁ	FUSAGASUGÁ CHINAUTA PASCA TIBACUY	100% CONFORMADO
	E.S.E. HOSPITAL SAN ANTONIO DE ARBELÁEZ	ARBELAEZ CABRERA PANDI SAN BERNARDO VENECIA	100% CONFORMADO
SURORIENTE	E.S.E. HOSPITAL SAN RAFAEL DE CÁQUEZA	CAQUEZA CHIPAQUE GUAYABETAL QUETAME GUTIERREZ	80% CONFORMADO PENDIENTE GUTIÉRREZ
	E.S.E. HOSPITAL SAN VICENTE DE PAÚL FÓMEQUE	FÓMEQUE CHOACHI UBAQUE	100% CONFORMADO