



**Talento humano y operación en territorios: una experiencia desde el direccionamiento estratégico**

**“Subred Sur Occidente, una gran familia a tu servicio”**

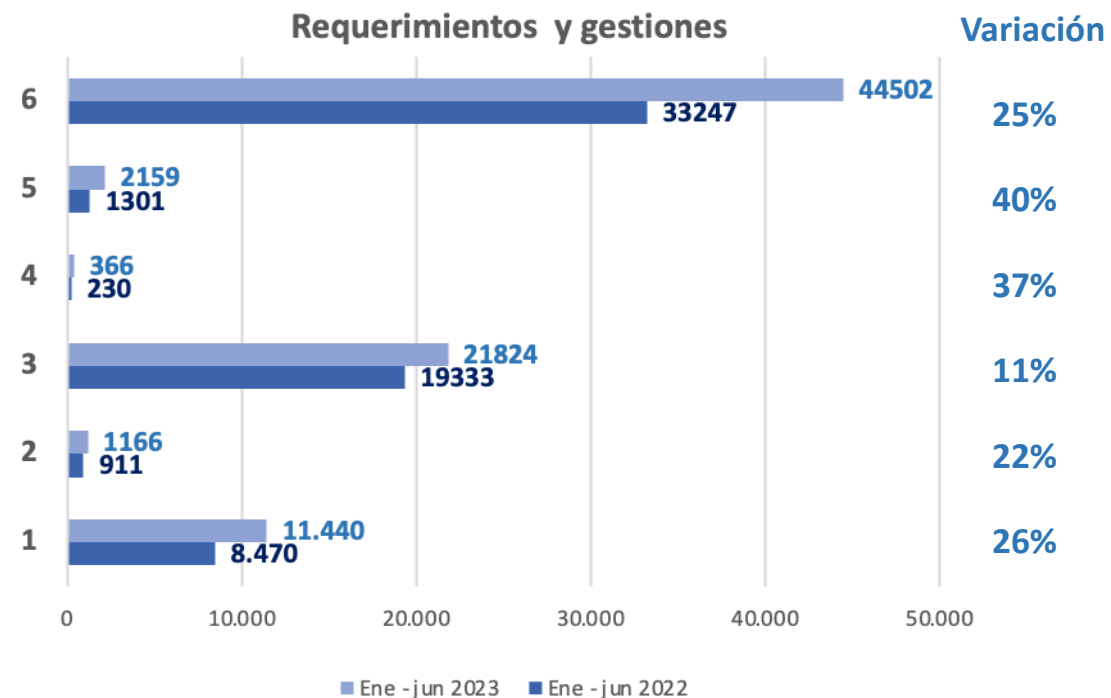


**20** Unidades Acreditadas

# Una nueva dinámica, nos lleva a innovar

- 1) La pandemia redefine el sentido de la salud
- 2) Las comunidades exigen acciones articuladas y resolutivas .
- 3) Aumentan los requerimientos institucionales para apoyar acciones de salud

- Activaciones de ruta por medio del módulo integral de referencia y contrarreferencia.
- Crónicos con valoración de riesgo individual y familiar en sus hogares.
- Menores de 5 años con valoración de riesgo individual y familiar en sus hogares.
- Personas en acciones colectivas dentro de instituciones de protección.
- NNA trabajadores, desvinculados actividades laborales.
- Escolares vinculados a procesos de gestión en salud mental.





1. Video Congreso

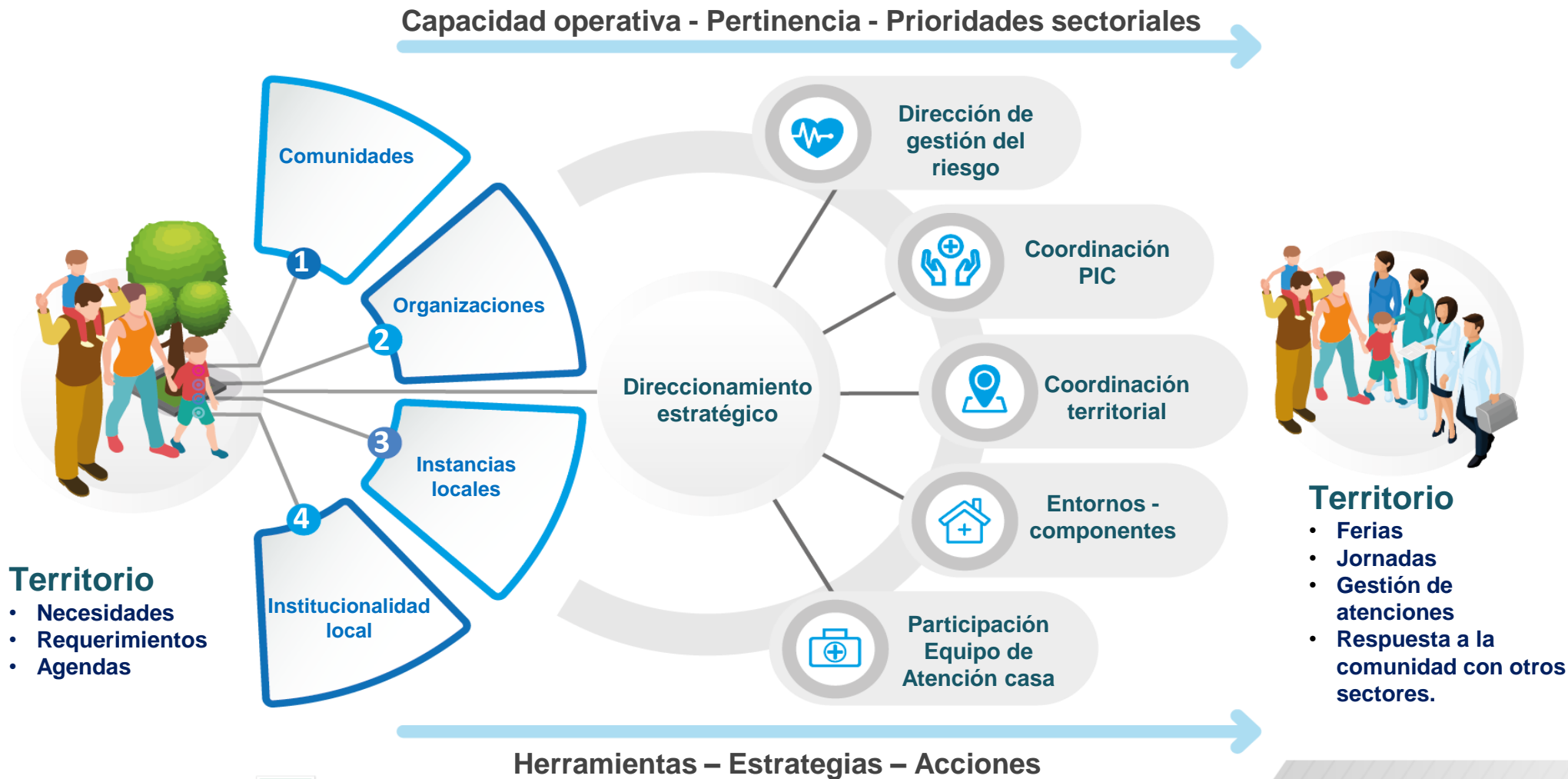
de Bosa, abordamos una familia de aproximadamente 10 integrantes.

0:00:07

0:00:28



# Articulamos Estratégicamente Actores y Actividades



# ¿Cómo atendemos las necesidades en salud?

## ¿Qué tenemos?

### Herramientas

Matrices conjuntas de seguimiento.

Rutas de comunicación entre entornos y componentes según pertinencia.

Actualización periódica de la disponibilidad de los servicios.



## ¿Cómo lo potenciamos?

### Estrategias

Georreferenciación de la respuesta (mesa de geógrafos pic)

Gestión intersectorial de temas prioritarios en salud  
Vacunación – Abordaje a poblaciones vulnerables (EAC - conglomerados)



## ¿Cómo le aportamos al territorio?

### Acciones

Acciones conjuntas orientadas la integralidad de la respuesta desde criterios de georreferenciación, pertinencia de la respuesta y capacidad operativa de los equipos.



Territorio

Direccionamiento estratégico local



2. Video Congreso

sin controles prenatales dado que no tiene afiliación por oficio

0:00:07

0:00:31



## Acciones en el marco del Direccionamiento Estratégico

**94** Atenciones resolutivas  
A habitantes de calle



**860** Activaciones de ruta para  
atención intersectorial



**133** Jornadas de salud  
articuladas



**285** Compromisos de gestión  
con comunidades y  
entidades

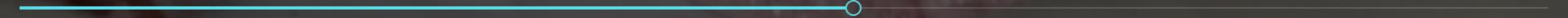


**115** Instancias de  
participación con  
presencia permanente





### 3. Video Congreso



0:00:34

0:00:29





# Efectos positivos



1. Desde el barrio y para el barrio
2. Es nuestra responsabilidad llegar a donde somos requeridos
3. Hacer más integral la atención
4. La comunicación como herramienta para la eficiencia





Secretaría de Salud  
Subred Integrada de Servicios de Salud

**Sur Occidente E.S.E.**



***“Subred Sur Occidente, una gran familia a tu servicio”***



ALCALDÍA MAYOR  
DE BOGOTÁ D.C.

SECRETARÍA DE  
**SALUD**

