

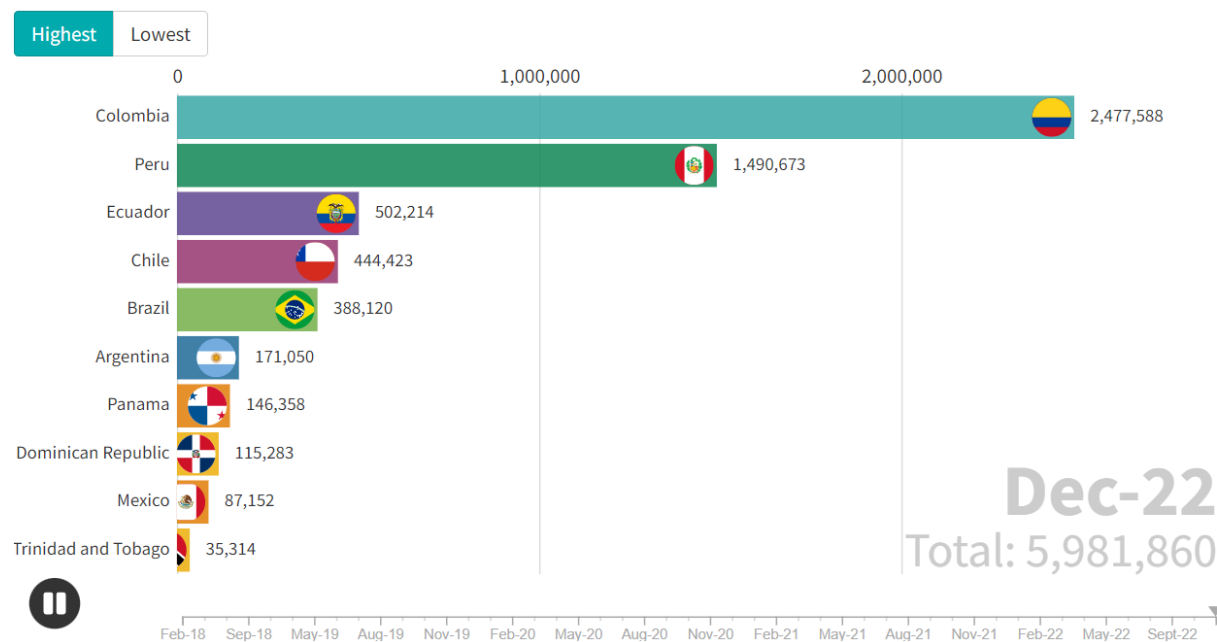


# Enfoque Diferencial en la Prestación de Servicios de Salud

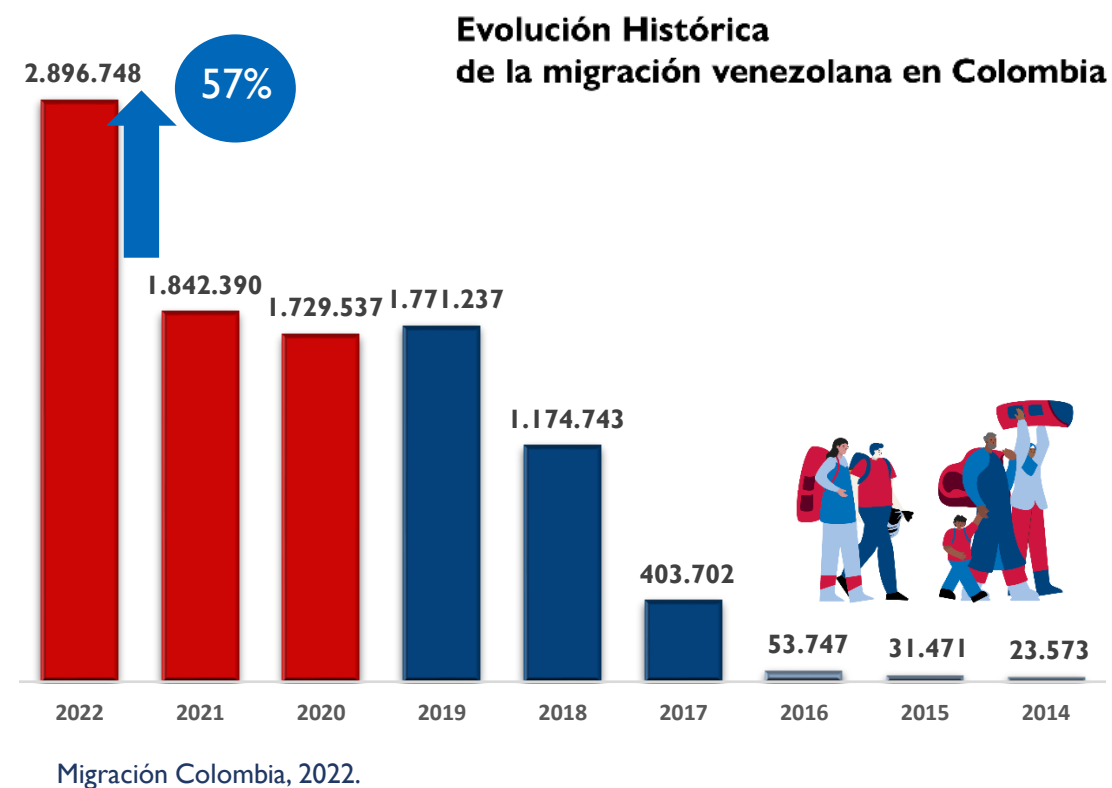
Programa Comunidades Saludables de USAID



# Datos de la migración



Fuente: Plataforma de Coordinación Interagencial para Refugiados y Migrantes (R4V) 2022



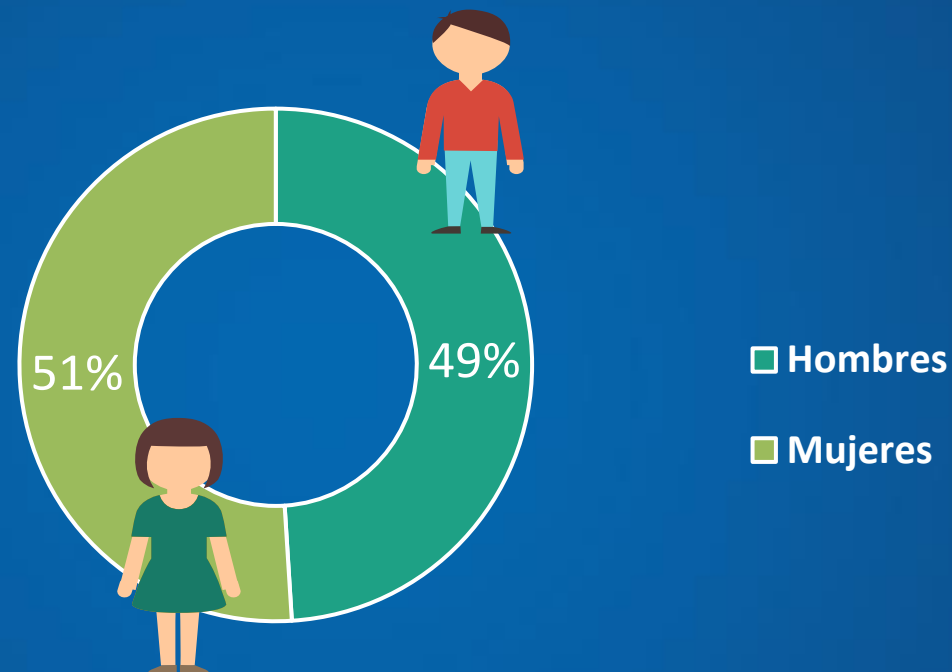
# Principales problemas que enfrenta la población migrante en pasos fronterizos irregulares

- Enfermedades infecciosas desatendidas, transmitidas por vectores.
- Limitada presencia institucional.
- Limitada infraestructura física.
- Presencia de grupos al margen de la Ley.
- Situaciones de violencia (interpersonal, delitos al patrimonio, abuso y violencia sexual, explotación sexual, trata de personas).



Fuente: Elaboración propia Programa Comunidades Saludables de USAID, 2023.

# Población Migrante Venezolana (PMV), Colombia, 2022



**56%** tiene menos de 29 años.

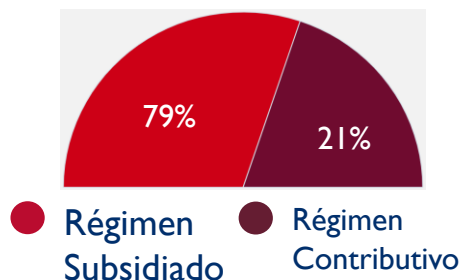
**+ 50%** se ubica en principales capitales del país: Bogotá, Medellín, Cali, Barranquilla y Cartagena y en ciudades y municipios de frontera como Cúcuta, Maicao y Riohacha.

# Situación de salud – Población Migrante Venezolana

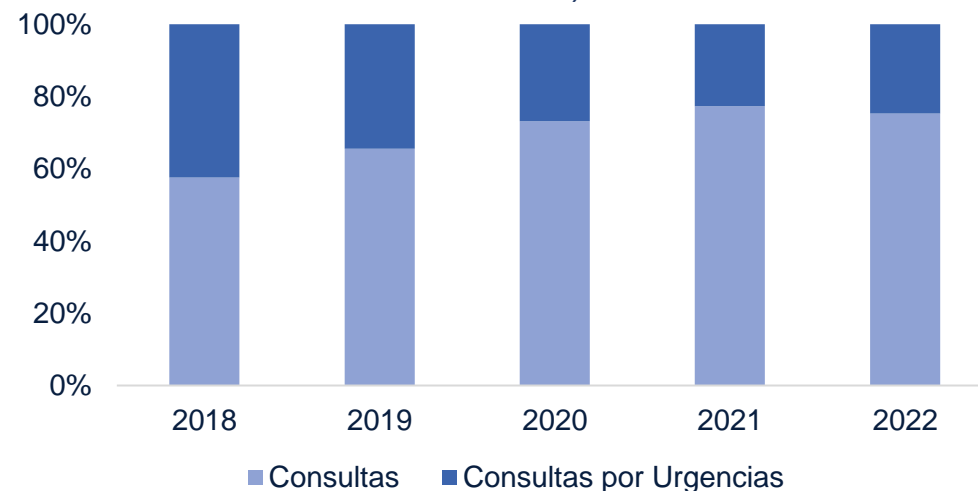
Afiliación al Sistema de Salud de la población migrante venezolana (2020 - 2023).



**1.382.788**  
Afiliados al Sistema General de Seguridad Social en Salud



Atenciones en salud – proporción de consultas externas y consultas por urgencias en territorios priorizados (2018 - 2022).



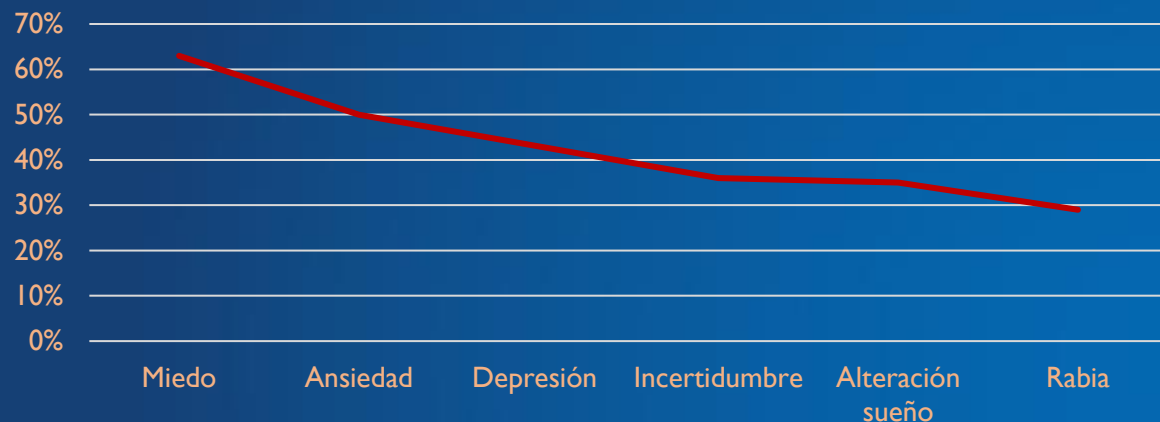
A noviembre de 2023



<b>2.494.293</b> Personas migrantes con Pre-registros de estatuto temporal.	<b>2.418.605</b> Personas migrantes con Permiso de Protección Temporal - PPT
--	---

# Principales afectaciones en la población migrante con vocación permanencia

## Salud mental



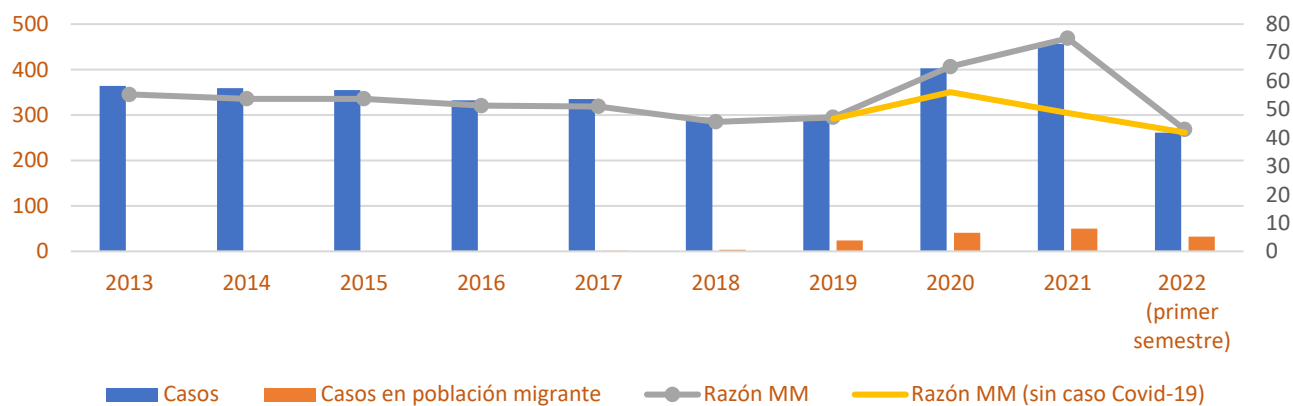
## Eventos en salud pública más frecuentes:

- Intento de suicidio.
- Violencia basada en género.

Fuente: GIFMM COLOMBIA: Evaluación conjunta de necesidades para población con vocación de permanencia – 2023.

## Mortalidad materna

Razón Mortalidad Materna (MM) en Colombia (2013 - 2022- I)

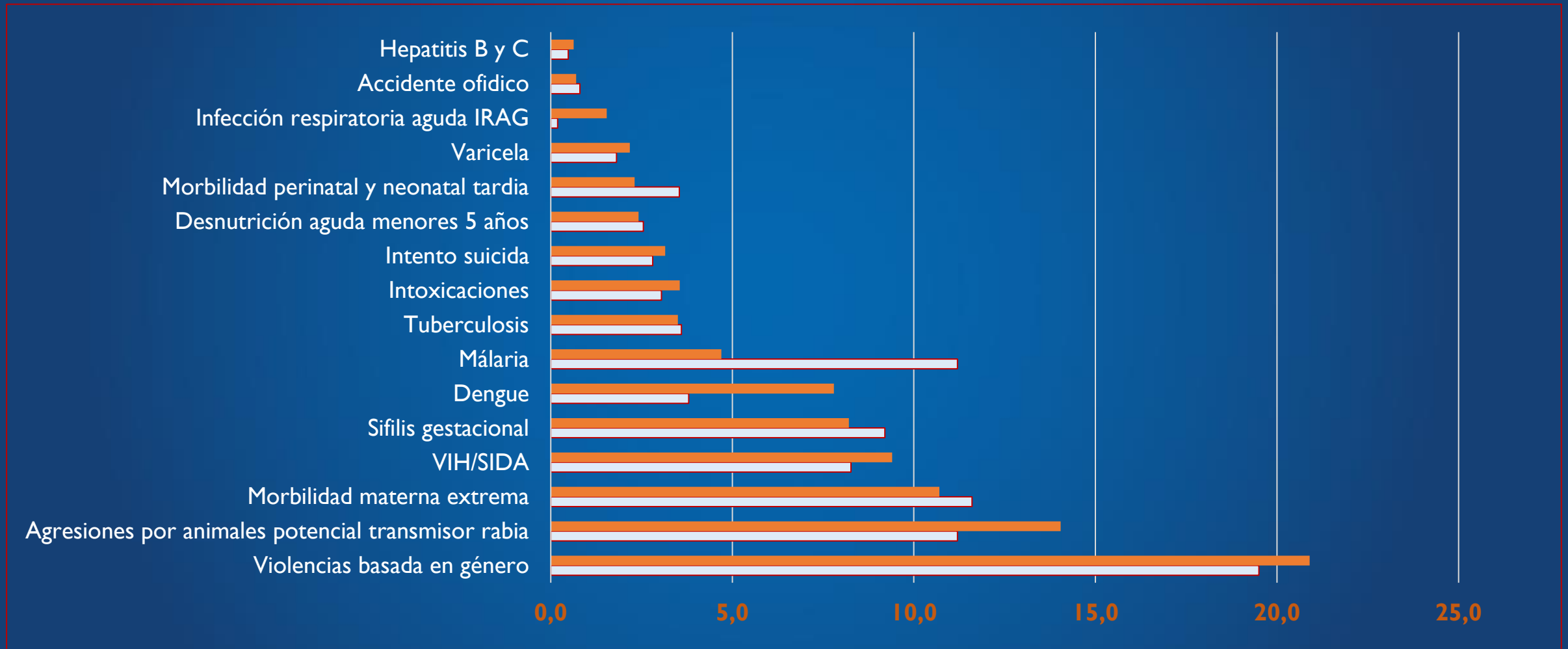


## Razón de mortalidad materna:

- En Colombia la razón de mortalidad materna (por cada 100.000 nacidos vivos) ha aumentado entre las gestantes migrantes venezolanas desde el año 2019 al año 2021. Pasando de 41.7 a 73.7 (Observatorio Migración y Salud).

Fuente: Instituto Nacional de Salud: Informe de mortalidad materna, Colombia, 2022.

# Principales eventos en salud pública





# Retos de la migración para el sector salud

1. Fortalecimiento de políticas públicas.
2. Abordaje a la xenofobia y discriminación, incluidas aquellas institucionales.
3. Regularización de la situación migratoria y afiliación al Sistema de Salud.
4. Acceso a los servicios de salud y otros de protección social.
5. Pertenencia étnica – enfoque diferencial y de género.
6. Fortalecimiento de capacidades de las organizaciones de base comunitaria, empoderamiento y participación social.





## PROGRAMA COMUNIDADES SALUDABLES

Fortaleciendo el Sistema General de Seguridad Social  
en Salud colombiano para la integración  
de la población migrante y comunidades de acogida

Colombia

# Migración y salud: Programa Comunidades Saludables de USAID



# Objetivos

1

**Fortalecer la gobernanza y la gestión de la respuesta en salud a la población migrante**

Lideresa: Andrea Ortiz  
andrea\_ortiz@abtassoc.com

2

**Promover el financiamiento sostenible de los servicios de salud para la población migrante y las comunidades receptoras**

Lideresa: Michelle Barliza  
michelle\_barliza@abtassoc.com

3

**Fortalecer los mecanismos para aumentar el acceso a servicios de salud adecuados y de alta calidad para la población migrante y las comunidades receptoras**

Lideresa: Tatiana Díaz  
tatiana\_diazhernandez@abtassoc.com

4

**Fortalecer la resiliencia del Sistema de Salud para responder a las crisis actuales y futuras**

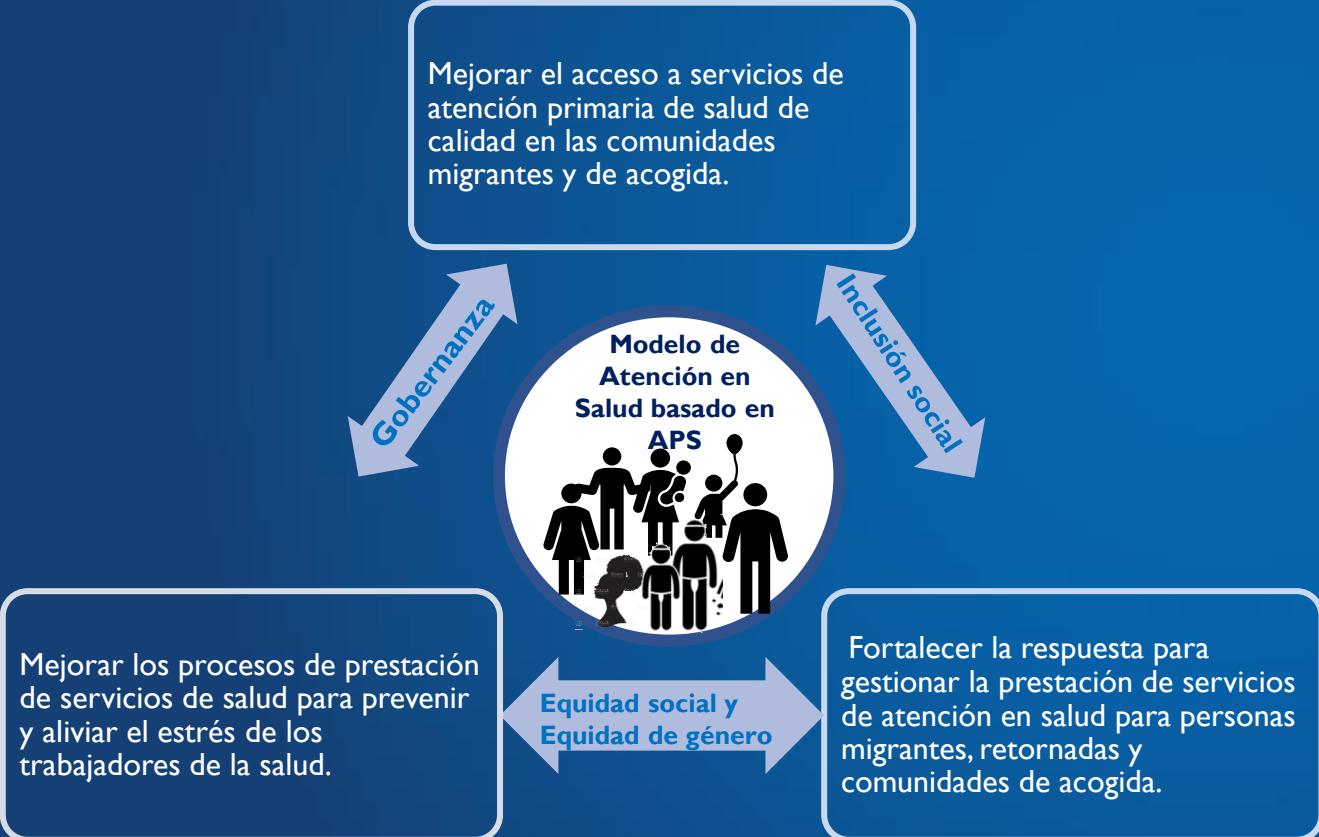
Lideresa: Esmily Ruíz Varón  
esmily\_ruizvaron@abtassoc.com

Igualdad de Género e Inclusión Social

Sostenibilidad



# Fortalecer los mecanismos para aumentar el acceso a servicios de salud adecuados y de alta calidad



**162.000**  
**Personas**

Se les facilitó el acceso a servicios de salud mental, salud materna y vacunación, entre otros.

**+ 1.600**  
**IPS**

Con capacidades fortalecidas para **proveer servicios** (salud mental, salud materna, Enfoque IGIS, IRA).

# Dimensiones de la calidad



## Centrada en la persona

- ¿Qué es importante para el usuario?



## Segura

- ¿Estamos causando daño no intencionado en nuestros pacientes?



## Efectiva

- ¿Brindamos la atención correcta cada vez y todas las veces?



## Equitativa

- ¿Nuestros servicios benefician a todos por igual?



## Oportuna

- ¿Brindamos los servicios donde el usuario los necesita y cuando los necesita?



## Eficiente

- ¿Creamos valor para nuestros usuarios y para el Sistema?

# Quíntuple meta



# Atención centrada en personas

Humanización de  
la atención en  
salud


Humanización del  
cuidado



Ambientes de  
atención y del  
cuidado saludables

Seguridad del  
paciente



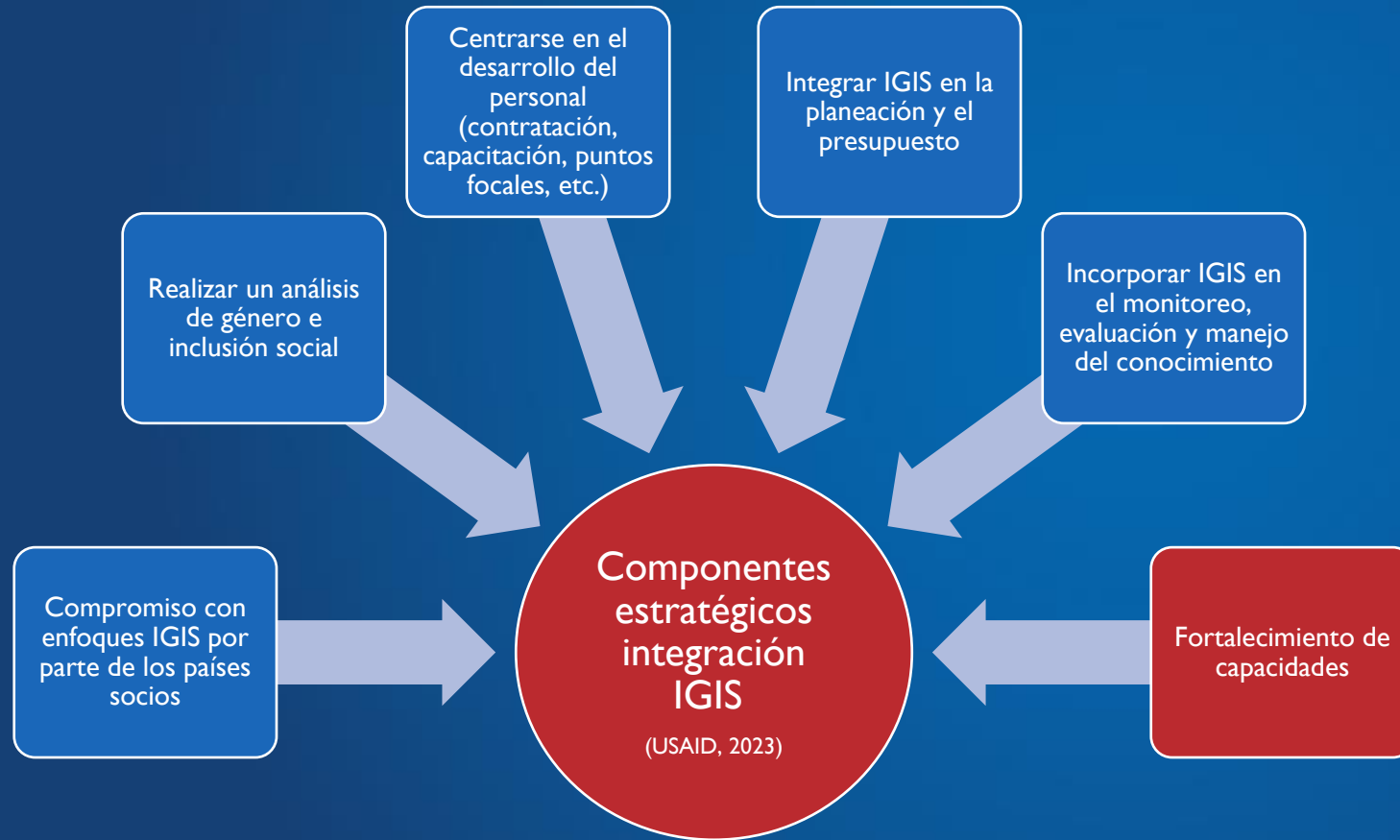


# Promoción de la Equidad de Género e Inclusión Social (IGIS)

---

Programa Comunidades Saludables de USAID

# Los Enfoques IGIS en el Programa



Contar con un “enfoque holístico y de múltiples niveles que examine de manera crítica los **roles**, las normas, las **dinámicas de poder** y las desigualdades de género; fortalezca las normas, leyes, políticas y otros sistemas que apoyan la igualdad de género, y gestione los riesgos asociados con las **dinámicas cambiantes del poder**”. (USAID, 2023, p. 12).

# Los Enfoques IGIS en salud

Permiten

Cerrar brechas: identifica factores socioculturales

Acceso a servicios de salud: disminuye barreras

Lograr una distribución equitativa de los servicios en salud: **calidad, oportunidad y humanización**

Prevenir situaciones que afectan grupos en particular

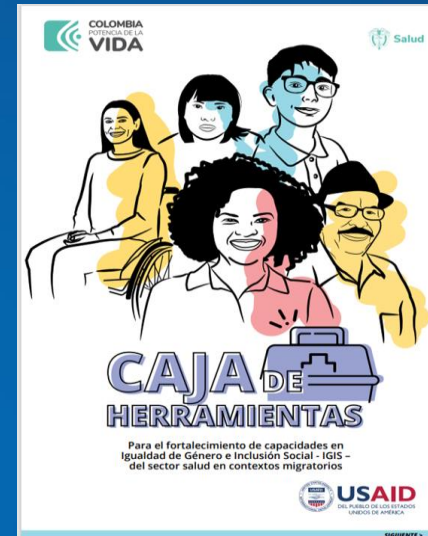
Evitan

Inequidades

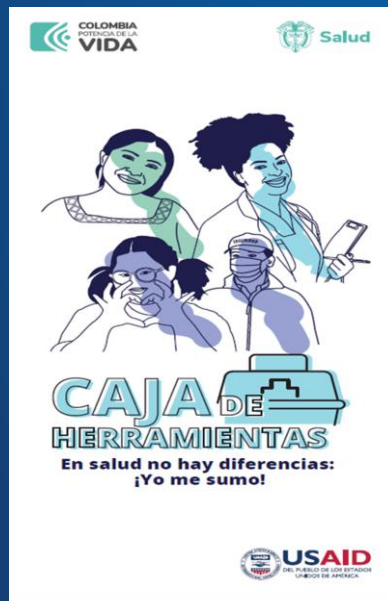
# Cajas de herramientas producidas



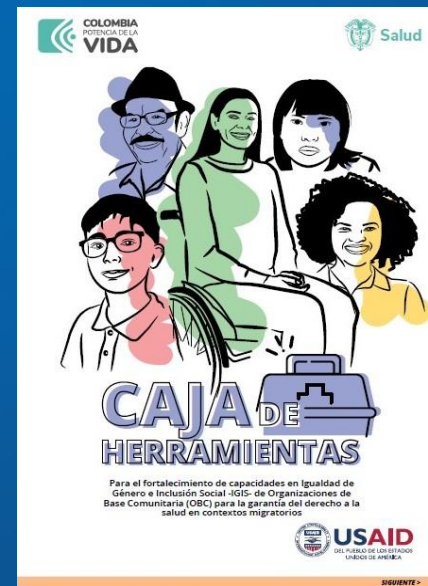
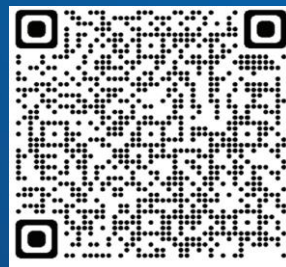
Migración y salud



IGIS para entidades territoriales



Prevención discriminación y xenofobia IPS



IGIS para organizaciones de base comunitaria





# ¡ Gracias !

**Miguel Ángel Pulido Arcila**  
Director Programa Comunidades Saludables USAID



Esta presentación se realizó gracias al generoso apoyo del pueblo de Estados Unidos a través de la Agencia de Estados Unidos para el Desarrollo Internacional (USAID).  
Los contenidos son responsabilidad de sus autores y no representan necesariamente los puntos de vista o posiciones de USAID o del gobierno de Estados Unidos.